

LEGENDA

Granica

- Granica PPN NP Prokletije /Granica NP Prokletije
- Državna granica
- Opštinska granica

Mreža naselja

- Centar opštinskog značaja
- Naselje
- Seosko naselje

Namjena površina

- Škaly Djelovi naselja i druge izgrađene lokacije
- 60 Područje i oznaka katuna

Turizam

Postojeće

1. Mali hotel "Kula Damjanova" ("Komnenovo Etno selo")
2. Mali hotel "Rosi"
3. Hotel "Gusinska kula"
4. Motel "Derdan"
5. Pansion "Albena"
6. Eko naselje "Aqua"
7. Eko katun "Grebaje"
8. Katun "Maja Karanfil"
9. Planinarski dom "Branko Kotlajić"
10. Planinarski dom "Karanfil"
11. Planinarski dom
12. Privatni smještaj
13. Planinarska kuća "Ropojanski zastan" (bivša karaula)
14. Kamp "Ropojanski zastan" (bivša karaula)
15. Hotel "Plavsko jezero"
16. Eko planinarsko naselje "Hrid"

Planirano

- A Etno-eko selo
- B Smještaj u domaćinstvu i seoskom domaćinstvu
- C Smještaj u seoskom turizmu
- D Kamp
- E Kamp u divljini
- F Planinarski dom (lokacije bivših karaula)

- Centar za posjetioce
- Centar za posjetioce /planirani/
- Policijaska stanica
- Kontrolni punkt
- Planinarsko sklonište
- Vodne površine
- Izvoršte vode veće od 1000 l/s
- Planinski vrh
- Mjesto vodozahvata mHE

- RZ I STEPENA
- RZ II STEPENA
- RZ III STEPENA
- GRANICA REZERVATA
- PREDLOG ZAŠTITNE (KONTAKT) ZONE



Saobraćaj

Postojeće

- Regionalni put
- Lokalni put
- Nekategorisani putevi
- Ostali nekategorisani putevi

Planirano

- Planirani put
- Tunel
- Prekogranična saradnja između država
- Stalni granični prelazi

Zaštitni koridor planiranog regionalnog puta 50.0m i 100.0m

- Planirani put
- Tunel
- Prekogranična saradnja između država
- Stalni granični prelazi

- Katuni u NP "Prokletije"**
1. Katun Baljica

26. Maja e Borit

49. Treskavac istok

2. Ahmedmujović

27. Jasenica sjever

50. Sirova gora

3. Tomini ravni ključ

28. V. Šćapica jug

51. Ramin horolac

4. Ravni ključ

29. V. Šćapica zapad

52. Bjelaj

5. Bistrica

30. Rudina e Male

53. Redžepagica livade

6. Katun Popadija

31. Zabelj 1

54. Jelica katun

7. Valušnica

32. Zabelj 2

55. Musića livade

8. Grova Vezirova

33. Zabelj 3

56. Treskavica

9. Katun Vezirova brada

34. Zabelj 4

57. Temska

10. Zastan

35. Osoja

58. Grotjivica

11. Lugu i Belčić

36. Trokus 1

59. Hridski stanovi

12. Roman

37. Trokus 2

60. Bakovića katun

13. Stanovi

38. Trokus 3

61. Preslap

14. Zarusnica

39. Trokus 4

62. Omerov krš

15. Radovan

40. Livotvirski

63. Babino polje 1

16. Piana

41. Ravna livada

64. Babino polje 2

17. Katuni na Boru

42. Košulica

65. Babino polje 3

18. Koljenovića katun

43. Baništa

66. Babino polje 4

19. Kolenarski bor

44. Horolac

67. Babino polje 5

20. Fuš sirna

45. Čokić

68. Babino polje 6

21. Caf Bora

46. Stari katun

69. Babino polje 7

22. Kunj i Kadis

47. Katun Feratovića

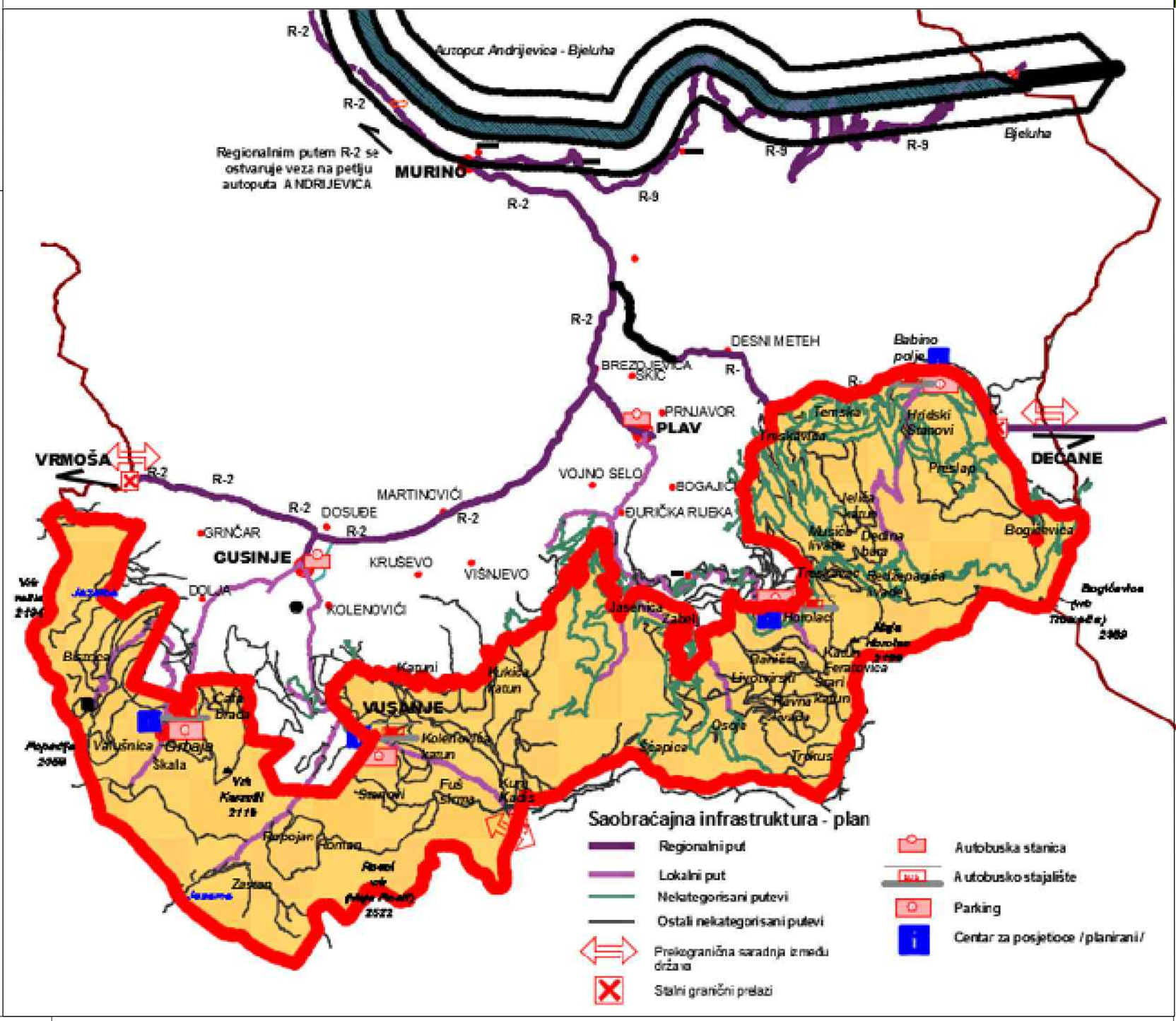
70. Bogčevića

23. Kukica katun

48. Treskavac zapad

71. Mala Bogčevića

24. Podkobila



PROSTORNI PLAN POSEBNE NAMJENE NP "PROKLETIJE"

REŽIMI ZAŠTITE I KORIŠĆENJA

Naručilac:

Ministarstvo održivog razvoja i turizma

Obrađivači:

r z u p CAU Miroslav

Oznaka sjevera

Razmjera

R=1:25 000

Broj lista

16